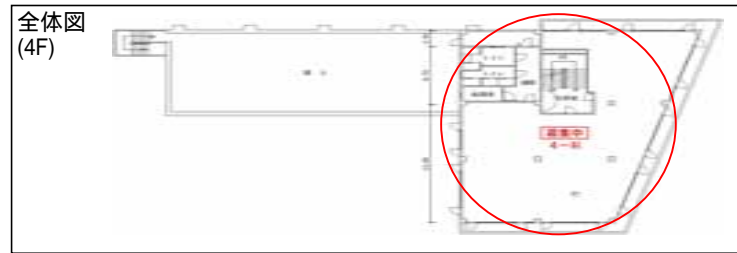
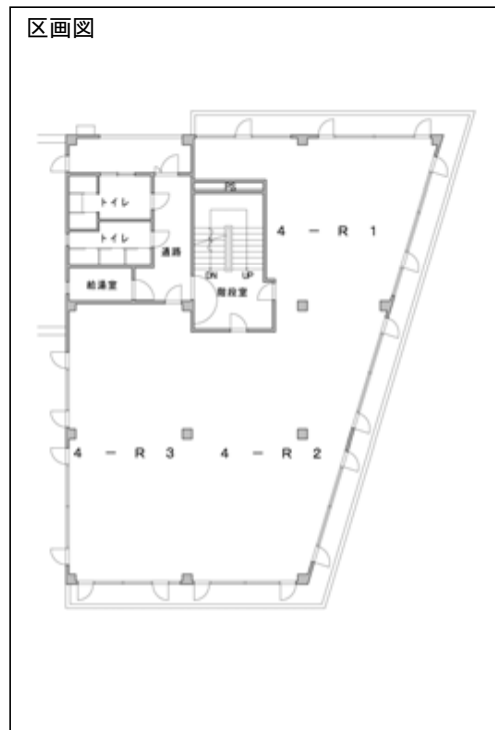


用途	貸店舗・事務所	階層	4階	最寄駅	近鉄京都線「小倉」駅	物件名	OGURA STATION PARK	号室	R
----	---------	----	----	-----	------------	-----	--------------------	----	---

4-R  
面積:約272.18㎡(約82.33坪)  
敷金:1,200,000円  
賃料:210,000円(税込)  
共益費:15,750円(税込)

近鉄「小倉」駅 約40m、超駅近物件！  
お客様専用駐車場完備！  
地元人気スポット！  
飲食・物販・事務所など用途多様！  
業種等諸条件応相談



添付の図面は略図につき、現況を優先します。

所在地	宇治市小倉町西浦78番3		
交通	近鉄京都線「小倉」駅徒歩1分		
賃料	@2550円/坪	消費税 121円	含む
共益費	@191円/坪	消費税 9円	含む
敷金	賃料の6ヶ月分		
その他条件	解約引	120,000円	
契約期間	相談	賃料改定	
更新料		更新手数料	
入居時期	相談	貸付状態	相談
現況	空室		
建築概要	構造・規模	鉄筋コンクリート・鉄骨造 陸屋根 地下1階地上4階建	
	契約面積	左記	
	用途地域	近隣商業地域・第1種住居地域	
	敷地面積	4,109.20㎡	延床面積 3,171.68㎡
	竣工時期	1979年9月	
設備等	公共上水道・個別浄化槽・都市ガス・関西電力		
	駐車場有り(別途契約)		
備考	価格はすべて税込みです。		



株式会社 泰明ハウジング

京都府知事(4)第9613号

取引態様 貸主

〒612-803 京都府京都市伏見区桃山町松平筑前10番地17

TEL 075(611)5511 FAX 075(611)5561 URL <http://www.taimeihousing.com/>