

用途	貸店舗・事務所	階層	1階	最寄駅	近鉄京都線「小倉」駅	物件名	OGURA STATION PARK	号室	H
----	---------	----	----	-----	------------	-----	--------------------	----	---

広告料UPキャンペーン

(2008年12月末までにご成約の場合)

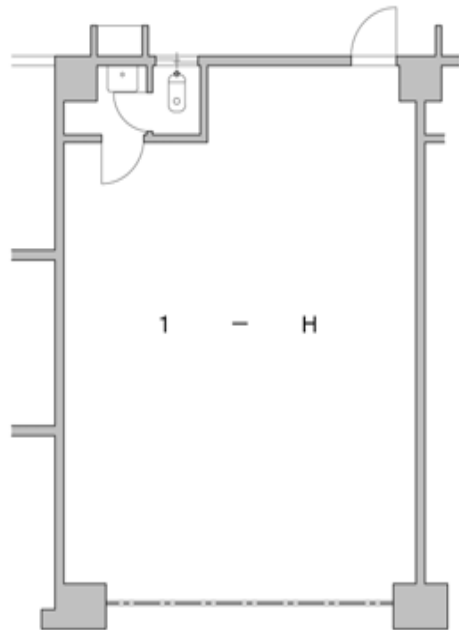
1-H

面積: 約50.17㎡ (約15.17坪)
 敷金: 600,000円
 賃料: 105,000円 (税込)
 共益費: 15,750円 (税込)

賃料2ヶ月分の広告料をお支払い致します!

近鉄「小倉」駅 約40m、超駅近物件!
 お客様専用駐車場完備!
 室内トイレ・電動シャッター完備!
 飲食・物販・事務所など用途多様!
 業種等諸条件応相談

区画図



添付の図面は略図につき、現況を優先します。



全体図 (1F)



所在地	宇治市小倉町西浦78番3			
交通	近鉄京都線「小倉」駅徒歩1分			
賃貸条件	賃料	@6,921円/坪	消費税 330円 含む	
	共益費	@1,038円/坪	消費税 50円 含む	
敷金	賃料の6ヶ月分			
その他条件	解約引	60,000円		
建築概要	契約期間	相談	賃料改定	
	更新料		更新手数料	
	入居時期	相談	貸付状態	相談
	現況	空室		
設備等	構造・規模	鉄筋コンクリート・鉄骨造 陸屋根 地下1階地上4階建		
	契約面積	左記		
	用途地域	近隣商業地域・第1種住居地域		
	敷地面積	4,109.20㎡	延床面積	3,171.68㎡
備考	竣工時期	1979年9月		
	設備等	公共上水道・個別浄化槽・都市ガス・関西電力 駐車場有り(別途契約)		
備考	価格はすべて税込みです。			



株式会社 泰明ハウジング

京都府知事 (4)第9613号

取引態様 貸主 手数料 AD 2ヶ月

〒612-803 京都府京都市伏見区桃山町松平筑前10番地17

TEL 075(611)5511 FAX 075(611)5561 URL <http://www.taimeihousing.com/>